



Completely Integrated Solutions
for the Water Industry

SIWA^{CIS} PAS eWD

Grenzenlose Anlagendokumentation
in web-basierten Standardformaten

Your Success is Our Goal

SIEMENS

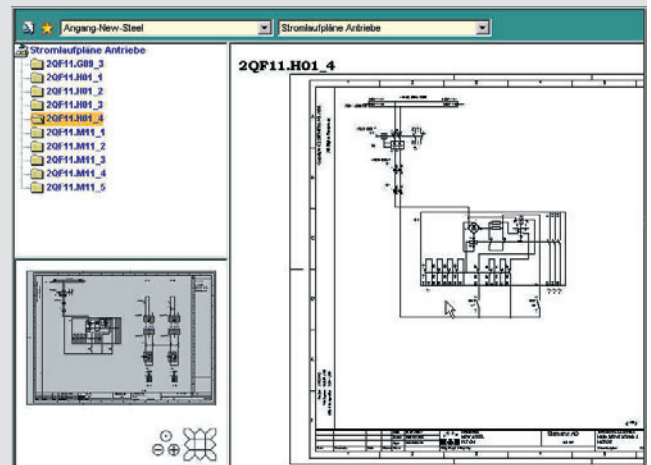
Industrial Solutions and Services

SIWA^{CIS} PAS eWD (electronic Web-based Documentation) ermöglicht eine vollständige Projektdokumentation in web-basierten Standardformaten. So lässt sich jederzeit werksweit der aktuelle Dokumentationsstand einsehen. Das zahlt sich besonders bei eventuellen Störfällen oder während Instandhaltungsarbeiten aus. Hier ist es von großer Bedeutung, schnell und präzise auf relevante Informationen zugreifen und entsprechend handeln zu können.

Die Herausforderung

Herkömmliche Projektdokumentationen auf Papier sind längst nicht mehr zeitgemäß: Mit ihnen ist es sehr mühsam und zeitaufwändig, relevante Informationen aus verschiedenen Quellen zusammen zu tragen und wieder zu finden. Ein weiterer Nachteil: die lokale Gebundenheit derartiger Methoden. Der Schritt zu einer elektronischen Dokumentation auf Basis von Original-Formaten wie Word, Excel, AutoCAD bietet bereits erste Lösungsansätze. Voraussetzung dafür ist allerdings, dass die dazugehörigen Werkzeuge (wie MS-Office) auf jedem Rechner im Werk installiert sind.

Eine elegante Gesamtlösung bietet SIWA^{CIS} PAS eWD. MS-Office-Dokumente, Hardware-Pläne (aus Sigraph, AutoCAD, Elcad oder Eplan), Software-Pläne aus PCS 7 oder Sublieferantendokumente im AcrobatReader-Format: Alle Projektdokumentationen werden mit einem Generator in Standard-Web-Formate (HTML, XML, SVG) gewandelt. Das gewährleistet, dass sich all diese Dokumente alleine durch den Einsatz eines Web-Browsers anzeigen lassen. Kernelemente von SIWA^{CIS} PAS eWD sind zum einen die integrierte Suchmaschine, die über alle Dokumenttypen hinweg Suchergebnisse erstellt, und zum anderen die Anbindung an das HMI-System PCS 7 WinCC. So entsteht eine besonders für die Instandhaltung wertvolle Verknüpfung von aktuellen Prozessinformationen und den dazugehörigen Dokumenten.



Stromlaufplan mit Übersichts-Darstellung

Fünf gute Gründe für SIWA^{CIS} PAS eWD

- Werksweite Verfügbarkeit der gesamten Anlagendokumentation auf Basis standardisierter Web-Technologien
- Schnelles Auffinden relevanter Informationen durch integrierte Suchmaschine
- Gesamtüberblick durch kontextsensitive Anbindung an das HMI-System PCS 7 WinCC mit automatischer Verlinkung der Dokumente
- Schnelle Information durch zentrale Vorhaltung der Anlagendokumentation in elektronischer Form mit einfach zu handhabender Aktualisierung
- Flexible Erweiterung des Dokumentationsumfangs mit eigenen Unterlagen, wie Service-Anweisungen oder Unterlagen zusätzlicher Sublieferanten

SIWA^{CIS}
Completely Integrated Solutions
for the Water Industry

Branchen- services	Branchen- applika- tionen	IT-Applika- tionen	Energie, Antriebe, Auto- mation
-----------------------	---------------------------------	-----------------------	--

Gewässer- güte	Förderung	Mecha- nische Behandlung	Biologische Behandlung	Chemisch/ Physi- kalische Behandlung	Filtration	Des- infektion	Schlamm- behandlung
-------------------	-----------	--------------------------------	---------------------------	---	------------	-------------------	------------------------

Unsere Lösung

Die Anlagendokumentation von SIWA^{CIS}-Lösungen basiert auf Microsoft Office-Dateien (Word, Excel), Engineering-Ergebnissen aus CAD-Werkzeugen sowie auf PCS 7/CFC-Projektierungen und PDF-Dateien von Zulieferern.

All diese Dokumente bereitet SIWA^{CIS} PAS eWD für die Verwendung über Web-Technologien auf. Ein zentraler Dokumentationsserver stellt die Anlageninformationen über XML-/HTML- und die bildbasierten Daten über GIF-/JPG-/SVG-Dokumente für die web-basierte Verteilung an die im Kundennetzwerk vorhandenen Clients bereit.

Die Festplattenkapazität des Servers hängt vom Umfang der Anlagendokumentation ab. An Prozessorleistung und Hauptspeicher werden dabei keine speziellen Anforderungen gestellt. Lediglich Internet Explorer, Acrobat Reader und das SVG-Plug-in (beide von Adobe) müssen auf den Anzeige-Clients installiert sein, um über das Netzwerk auf den Server (Web-Server) und auf dessen Daten zugreifen zu können.

Einfache Bedienung – großes Ergebnis

Mit der in SIWA^{CIS} PAS eWD integrierten Suchmaschine lassen sich sämtliche Dokumente zu einem bestimmten Begriff sehr schnell auffinden. Dabei werden neben Office-Dokumenten auch sämtliche Pläne und PDF-Dokumente adressiert. Suchanfragen können sowohl innerhalb eines Projektes als auch über mehrere Teilprojekte erfolgen.

SIWA^{CIS} – Completely Integrated Solutions for the Water Industry

Als umfassende Branchenlösung für die Wasserwirtschaft integriert unsere Produktfamilie SIWA^{CIS} alle Leistungen für eine dauerhafte Maximierung Ihrer Anlagenperformance.

Für jede Aufgabe ist dabei eine Lösung definiert, die

- **horizontal** auf die Verbesserung aller Prozesse von der Trinkwassergewinnung bis zur umweltgerechten Abwasserentsorgung zielt
- **vertikal** die Anbindung an die Informationsflüsse des Unternehmens bis zur entscheidungsgerechten Aufbereitung für die Unternehmensleitung beinhaltet
- und **entlang des Lebenszyklus** produktiv wirkt, wie z. B. unsere SIWA^{CIS} PLAN Lösungspakete und Services, um Ihre Betriebskosten zu senken und eine dauerhafte Sicherheit und Wirtschaftlichkeit zu gewährleisten.

Durch diese Vernetzung von horizontaler, vertikaler und Lebenszyklus-Dimension ist jede unserer Lösungen bereits im Kern auf eine bessere und dauerhafte Ausschöpfung der Anlagenproduktivität ausgelegt.

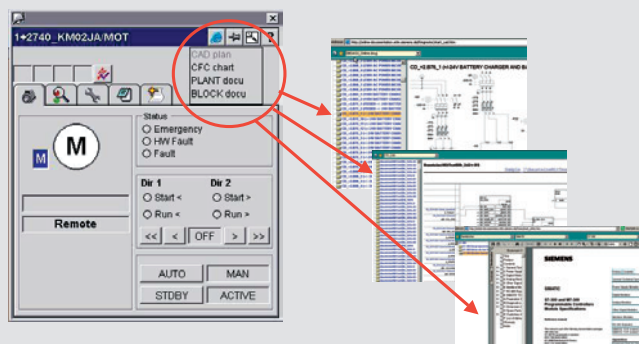
Für mehr Produktivität. Mehr Performance. Mehr Power. Completely Integrated Solutions from Siemens.

Die automatische, bi-direktionale Verlinkung von Hardware- und Software-Plänen ermöglicht es, von einer im Stromlaufplan platzierten Baugruppe zu deren Software-Realisierung im CFC-Projekt zu navigieren. Der Weg kann auch umgekehrt eingeschlagen werden. In heutigen Engineering-Umgebungen sind derartige Möglichkeiten aufgrund der Trennung von Hardware- und Software-Engineering nicht anzutreffen. Aber gerade diese Funktionalität stellt einen großen Wert im Anlagen-Service dar.

Darüber hinaus werden alle in sich verlinkten Dokumente automatisch und inhaltlich in das PCS 7 WinCC Visualisierungssystem eingebunden.

Als Optionsmodul steht ein Generator mit graphischer Benutzeroberfläche zur Verfügung. Mit ihm lässt sich die gelieferte Anlagendokumentation eigenständig pflegen. Zudem können damit Dokumentationen weiterer Sub-Lieferanten in SIWA^{CIS} PAS eWD eingebunden und ebenfalls Anlagen bereitgestellt werden.

Abgerundet wird SIWA^{CIS} PAS eWD durch Funktionalitäten wie automatische Druckaufbereitung, dynamisches Einblenden von aktuellen Konfigurationsinformationen aktiver Netzkomponenten oder auch Übersichtsdarstellungen für angewählte Pläne.



Automatisch erzeugtes Drop-Down-Menü, um kontextsensitiv zu Detail-Informationen zu navigieren

www.siemens.de/wasser

SIWA^{CIS} ist ein Warenzeichen der Siemens AG
CIS = Completely Integrated Solutions

Die Informationen in diesem Dokument enthalten allgemeine Beschreibungen der technischen Möglichkeiten, welche im Einzelfall nicht immer vorliegen müssen. Die gewünschten Leistungsmerkmale sind daher im Einzelfall bei Vertragsabschluss festzulegen.

Siemens Aktiengesellschaft

Industrial Solutions and Services
Water Technologies (I&S IP WAT)
Schuhstraße 60
D-91052 Erlangen

E-Mail: water@siemens.com

Bestell-Nr.: E10001-P18-A26-V1
Printed in Germany
Dispo-Nr.: 21617 K-Nr.: 37800
11C6076 C-IPWAT520M06 PA 04052.
Änderungen vorbehalten

© Siemens AG 2005 All Rights Reserved