

Completely Integrated Solutions  
for the Mining Industry

## SIMINE<sup>CIS</sup> PIMS

Prozessrelevante Informationen  
effektiv visualisieren, analysieren  
und dokumentieren

Your Success is Our Goal

# SIEMENS

Industrial Solutions and Services

Mit SIMINE<sup>CIS</sup> PIMS bietet Siemens eine wirkungsvolle Lösung zur Visualisierung, Analyse und Dokumentation von Produktionsdaten – über die gesamte Prozesskette von der Gewinnung bis zur Distribution. Dabei ist das System aufgrund seiner Struktur besonders für komplexe anlagenübergreifende Prozessketten geeignet. So unterstützt SIMINE<sup>CIS</sup> PIMS das Management nicht nur bei der täglichen Analyse der Produktionsdaten, sondern auch bei der dauerhaften Sicherung und Steigerung der Unternehmensperformance.

### Die Herausforderung

Von der Förderung über Lagerung und Transport bis zur Vermischung und Veredelung unterliegen die einzelnen Teile der Prozesskette in der Bergbau-Industrie eigenen Optimierungskriterien – je nachdem, ob der Abbau, die Anforderungen des Endkunden oder die statischen Eigenschaften des Transportmittels im Vordergrund stehen. Zudem erhöhen steigende Qualitätsanforderungen, immer schärfere Umweltauflagen und die Herausforderungen der Globalisierung den Druck auf die gesamte Branche.

Deshalb gilt: Nur wer alle aktuellen Zustände seiner Betriebsmittel kennt, inklusive der detaillierten Produktparameter, kann seine gesamte Prozesskette optimal aufeinander abstimmen – und damit nachhaltig die Effizienz und Qualität seiner Prozesse steigern. Nur wer hier auf eine modulare Lösung mit standardisierten Schnittstellen zurückgreifen kann, sichert langfristig die Flexibilität für Anpassungen an ständig wachsende Anforderungen – und damit die Sicherheit seiner Investitionen.

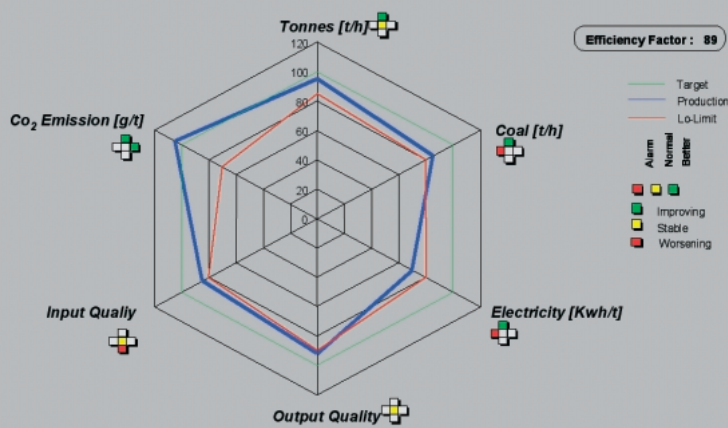
### Unsere Lösung

Mit SIMINE<sup>CIS</sup> PIMS bieten wir eine Lösung, die den Herausforderungen in der Bergbau-Industrie aktiv begegnet. Als ProzessInformationsManagementSystem optimiert es nicht nur den Informationsfluss innerhalb eines Unternehmens sondern auch nachhaltig den Einsatz sämtlicher Produktionsmittel. Dabei sichert die zentrale Echtzeitdatenbank die durchgängige Visualisierung und Analyse sämtlicher Prozesse und Daten – und ermöglicht die nahtlose Anbindung an die ERP-Ebene.

### Fünf gute Gründe für SIMINE<sup>CIS</sup> PIMS

- Einfache Selektion und Aufbereitung aller entscheidungsrelevanten Informationen – etwa in Form von KPIs mit benutzerdefinierten Detail-Analysen und Reports
- Sicher und schnell entscheiden – durch transparente Informationen über die gesamte Prozesskette
- Mehr Sicherheit – durch optimale Möglichkeiten zum Beobachten kritischer Prozessparameter
- Gesteigerte Performance – durch reale Online-Informationen für intelligente Servicekonzepte
- Mehr Investitionssicherheit – durch hohe Flexibilität für Erweiterungen und einfache Integration von Fremdsystemen und -applikationen

Kiln No. 1 Total Efficiency



Grafische Anzeige von KPI im INTRANET

## Informationen der gesamten Prozesskette – in Echtzeit verfügbar

SIMINE<sup>CIS</sup> PIMS sammelt und speichert alle Daten der Produktionsanlagen und Hilfssysteme und erstellt auf dieser Basis ein genaues Abbild der gesamten Prozesskette. Auch Daten von Fremdsystemen – ausgelesen über Kopplungen – werden im zentralen Datenpool hinterlegt. Damit ist die Visualisierung immer aktuell und via Internet an jedem Ort verfügbar.

## Entscheidungsrelevante Informationen – für alle Anwender

Ob Manager, QM-Beauftragte, Bediener oder Entwickler – sämtliche Nutzer greifen auf den gleichen aktuellen Datenpool zu und können alle für sie relevanten Informationen jederzeit über ein leicht verständliches User-Interface exakt nach ihren Bedürfnissen zusammenstellen und konfigurieren. Aktuelle Daten können binnen Sekunden mit historischen Daten verglichen werden. Anlagenspezifische KPIs können jederzeit leicht hergeleitet werden. Das unterstützt die gesamte Betriebssteuerung, ermöglicht proaktive Problemlösungen und liefert praxisgerechte Entscheidungshilfen, z. B. bei Engpässen oder Störungen.

## Detail-Analysen und Reports nach Wunsch

Mit SIMINE<sup>CIS</sup> PIMS lassen sich alle kritischen Prozessparameter nicht nur durchgehend beobachten, auch die Dokumentation dieser Leistungen wird nachhaltig vereinfacht – und das ohne nennenswerten Schulungsaufwand. Das Spektrum reicht von der einfachen Einstellung des Detaillierungsgrads jeder Dokumentation über die Flexibilität bei der Wahl der Ausgabemediums bis zur problemlosen Anbindung vorhandener Umwelt-Report-Systeme.

## SIMINE<sup>CIS</sup> – Completely Integrated Solutions for the Mining Industry

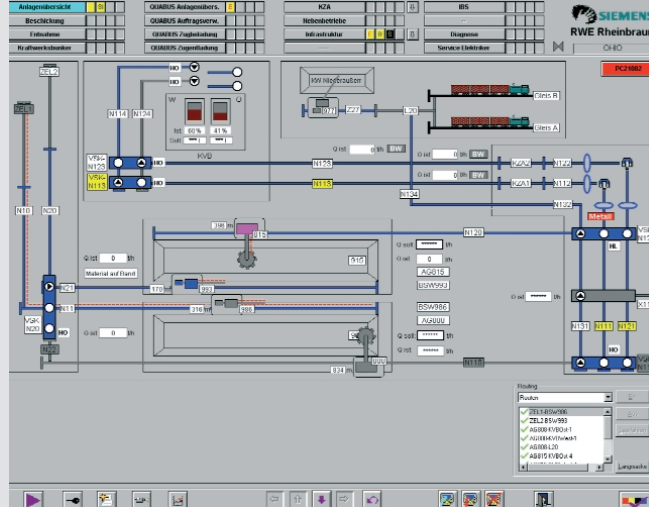
Als umfassende Branchenlösung für die Bergbauindustrie integriert unsere Produktfamilie SIMINE<sup>CIS</sup> alle Leistungen für eine dauerhafte Maximierung Ihrer Anlagenperformance.

Für jede Aufgabe ist dabei eine Lösung definiert, die

- horizontal auf die Verbesserung des Produktionsprozesses zielt – von der Gewinnung bis zur Aufbereitung
- vertikal die Anbindung an die Informationsflüsse des Unternehmens bis zur entscheidungsgerechten Aufbereitung für die Unternehmensleitung beinhaltet
- und gleichzeitig bereits auf eine optimierte Instandhaltung und eine gesicherte Weiterentwicklung über den gesamten Lebenszyklus ausgelegt ist.

Durch diese Vernetzung von horizontaler, vertikaler und Lebenszyklus-Dimension ist jede unserer Lösungen bereits im Kern auf eine bessere und dauerhafte Ausschöpfung der Anlagenproduktivität ausgelegt.

**Für mehr Produktivität. Mehr Performance. Mehr Power. Completely Integrated Solutions from Siemens.**



## Durchgängig mehr Performance

Die gesammelten Informationen geben entscheidende Hinweise zur aktuellen Verfügbarkeit und Qualität der Betriebsmittel – und das über die gesamte Prozesskette. Das ermöglicht eine rechtzeitige Reaktion auf potenzielle Engpässe und ist die Basis für den Einsatz intelligenter, weil proaktiver Servicekonzepte. Auf diese Weise steigt die Verfügbarkeit und damit die Produktivität über die gesamte Prozesskette.

## Investitionssicherheit

Der modulare Aufbau und die durchgängig standardisierten Schnittstellen gewährleisten die Migrationsfähigkeit von SIMINE<sup>CIS</sup> PIMS in zwei Richtungen: einerseits in Hinblick auf vorhandene Systeme, andererseits in Hinblick auf zukünftige Erweiterungen in Struktur und Funktionalität von Anlagen – für eine langfristig hohe Investitionssicherheit.

## Mit unseren Dienstleistungen an der Spitze bleiben

Entscheidend ist eine hohe Performance über den gesamten Lebenszyklus Ihrer Anlage. Wir sorgen dafür mit professionellen Dienstleistungen von der Finanzierung und Planung über Projektierung, Integration und Inbetriebnahme – bis hin zur Ferndiagnose und laufenden Instandhaltung zur Gewährleistung einer hohen Verfügbarkeit. Und mit einer Modernisierung zum richtigen Zeitpunkt bringen wir Ihre Anlage zurück auf ein zeitgemäßes Leistungsniveau.

[www.siemens.com/mining](http://www.siemens.com/mining)

SIMINE<sup>CIS</sup> ist ein Warenzeichen der Siemens AG  
CIS = Completely Integrated Solutions

Die Informationen in diesem Dokument enthalten allgemeine Beschreibungen der technischen Möglichkeiten, welche im Einzelfall nicht immer vorliegen müssen. Die gewünschten Leistungsmerkmale sind daher im Einzelfall bei Vertragsabschluss festzulegen.

Siemens Aktiengesellschaft  
Industrial Solutions and Services  
Mining Technologies (I&S IP 1)  
Schuhstr. 60  
D-91052 Erlangen

Fax: +49 9131 722233

E-Mail: [mining@siemens.com](mailto:mining@siemens.com)

Bestell-Nr. E10001-P11-A22-V1  
Printed in Germany  
Dispo-Nr. 21662 K-Nr. 28700  
1541 2X12 PA 04041.

Änderungen vorbehalten

© Siemens AG 2004. All Rights Reserved